

Województwo: świętokrzyskie  
 Miasto Kielce  
 Jednostka ewidencyjna: 266101\_1, Kielce  
 Obręb ewidencyjny: 0010, 0016

Miasto Kielce  
 Mapa zasadnicza  
 Skala 1:500

Układ współrzędnych płaskich prostokątnych: PL-2000/7  
 Układ wysokościowy: PL-KRON86-NH  
 Godło: 7.143.17.14.2.1, 7.143.17.14.2.3

ZAŁĄCZNIK NR 1 - PLANOWANE  
 ZAGOSPODAROWANIE TERENU INWESTYCJI



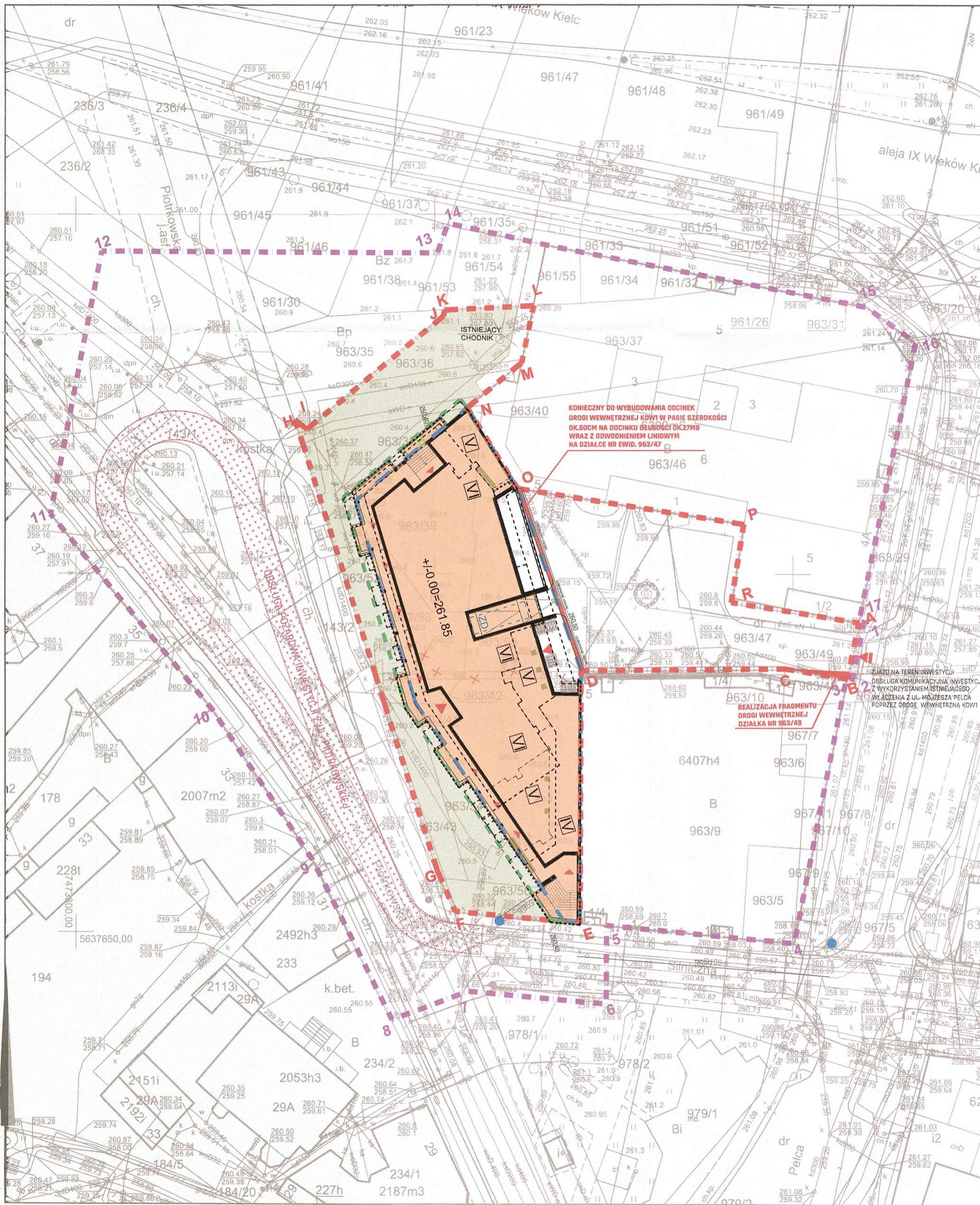
**BILANS NR 1 INWESTYCJI**  
 DLA TERENU BĄDĄCEGO WŁASNOŚCIĄ INWESTORA ORAZ  
 POWIERZCHNI NADWIESEŃ NAD DZIAŁKAMI DLA KTÓRYCH  
 USTANOWIONO SŁUŻEBNOŚCI GRUNTOWE

działka nr 963/39 - 289,00m<sup>2</sup> (własność inwestora)  
 działka nr 963/42 - 24,00m<sup>2</sup> (własność inwestora)  
 działka nr 963/53 - 132,00m<sup>2</sup> (własność inwestora)  
 działka nr 963/55 - 745,00m<sup>2</sup> (własność inwestora)  
 działka nr 963/57 - 18,00m<sup>2</sup> (własność inwestora)  
**POWIERZCHNIA DZIAŁEK INWESTORA ŁĄCZNIE : 1208,00M<sup>2</sup> (OZNACZONO LINIA NIEBIESKA)**  
 W ZWIĄZKU Z NADWIESENIEM CZĘŚCI BUDYNKU, DLA DZIAŁEK NR 963/36, 963/38, 963/41, 963/43, 963/52, 963/54, 963/56 USTANOWIONO SŁUŻEBNOŚCI GRUNTOWE DAJĄCE PRAWO DO KORZYSTANIA Z GRUNTU O ŁĄCZNEJ POWIERZCHNI 130,93M<sup>2</sup>, (ZIELONA LINIA) CO STANOWI CZĘŚĆ POWIERZCHNI DZIAŁEK OBJĘTYCH SŁUŻEBNOŚCIĄ I WLICZONE JEST DO POWIERZCHNI ZABUDOWY.  
**ŁĄCZNA POWIERZCHNIA DZIAŁEK INWESTORA ORAZ CZĘŚCI DZIAŁEK DLA KTÓRYCH WYZNACZONO SŁUŻEBNOŚCI WYNOŚI: 1208,00M<sup>2</sup> + 130,93M<sup>2</sup> = 1338,93M<sup>2</sup>**  
**POWIERZCHNIA ZABUDOWY BUDYNKU NA DZIAŁKACH INWESTORA ORAZ W POSTACI NADWIESEŃ NAD DZIAŁKAMI OBJĘTYMI SŁUŻEBNOŚCIAMI WYNOŚI : 1193,81+130,93=1324,74M<sup>2</sup>**  
**POWIERZCHNIA ZABUDOWY: 1324,74M<sup>2</sup>**  
**WSKAŹNIK POWIERZCHNI ZABUDOWY: 1324,74/1338,93= 0,989**  
**WSKAŹNIK INTENSYWNOŚCI ZABUDOWY:**  
 POWIERZCHNIA CAŁKOWITA BUDYNKU/POWIERZCHNIA DZIAŁEK INWESTORA ORAZ CZĘŚCI DZIAŁEK DLA KTÓRYCH WYZNACZONO SŁUŻEBNOŚCI = 8407,31/1338,93 = 6,279  
**POWIERZCHNIA BIOLOGICZNIE CZYNNA: 5,43M<sup>2</sup>**  
 W POSTACI ZIELENI NA STROPACH OSTATNICH KONDYGNACJI ORAZ OK. 130,93M<sup>2</sup> JAKO POWIERZCHNIA BIOLOGICZNIE CZYNNA (STAN ISTNIEJĄCY) NA CZĘŚCI DZIAŁEK OBJĘTYCH SŁUŻEBNOŚCIĄ  
**WSKAŹNIK POWIERZCHNI BIOLOGICZNIE CZYNNYJ (50% X 6+130,93) / 1338,93 = 10,00%**

**BILANS NR 2 INWESTYCJI**  
 DLA TERENU INWESTYCJI (OZNACZONY CZERWONĄ LINIĄ)  
 PRZEZ POWIERZCHNIĘ TERENU INWESTYCJI ROZUMIE SIĘ  
 DZIAŁKI WE WŁASNOŚCI INWESTORA, DZIAŁKI DLA KTÓRYCH  
 USTANOWIONO SŁUŻEBNOŚCI GRUNTOWE ORAZ DZIAŁKI  
 STANOWIĄCE DROGĘ WEWNĘTRZNA.

działka nr 963/39 - 289,00m<sup>2</sup> (własność inwestora)  
 działka nr 963/42 - 24,00m<sup>2</sup> (własność inwestora)  
 działka nr 963/53 - 132,00m<sup>2</sup> (własność inwestora)  
 działka nr 963/55 - 745,00m<sup>2</sup> (własność inwestora)  
 działka nr 963/57 - 18,00m<sup>2</sup> (własność inwestora)  
 działka nr 963/36 - 279,00m<sup>2</sup> (służebność pow. całej działki)  
 działka nr 963/38 - 112,00m<sup>2</sup> (służebność pow. całej działki)  
 działka nr 963/41 - 18,00m<sup>2</sup> (służebność pow. całej działki)  
 działka nr 963/43 - 102,00m<sup>2</sup> (służebność pow. całej działki)  
 działka nr 963/47 - 720,00m<sup>2</sup> (droga wewnętrzna)  
 działka nr 963/49 - 5,00m<sup>2</sup> (droga wewnętrzna)  
 działka nr 963/52 - 137,00m<sup>2</sup> (służebność pow. całej działki)  
 działka nr 963/54 - 120,00m<sup>2</sup> (służebność pow. całej działki)  
 działka nr 963/56 - 66,00m<sup>2</sup> (służebność pow. całej działki)  
 W BILANSIE 2 UWZGLEDNIONO POWIERZCHNI CAŁYCH DZIAŁEK DLA KTÓRYCH USTALONO SŁUŻEBNOŚCI GRUNTOWE.  
 POWIERZCHNIE DZIAŁEK INWESTORA ORAZ DRÓG WEWNĘTRZNYCH  
**POWIERZCHNIA TERENU INWESTYCJI: 2767,00M<sup>2</sup>**  
**POWIERZCHNIA ZABUDOWY: 1324,74M<sup>2</sup>**  
**WSKAŹNIK POWIERZCHNI ZABUDOWY: 1234,74/2767=0,478**  
**WSKAŹNIK INTENSYWNOŚCI ZABUDOWY:**  
 POWIERZCHNIA CAŁKOWITA BUDYNKU/POW. TERENU INWESTYCJI 8407,31M<sup>2</sup> / 2767M<sup>2</sup> = 3,038  
**POWIERZCHNIA BIOLOGICZNIE CZYNNA: 6M<sup>2</sup>**  
 W POSTACI ZIELENI NA STROPACH OSTATNICH KONDYGNACJI ORAZ OK. 806,00M<sup>2</sup> JAKO POWIERZCHNIA BIOLOGICZNIE CZYNNA (STAN ISTNIEJĄCY) NA DZIAŁKACH OBJĘTYCH SŁUŻEBNOŚCIĄ  
**WSKAŹNIK POWIERZCHNI BIOLOGICZNIE CZYNNYJ (50% X 5,43+806) / 2767 = 29,23%**  
 UTWARDZENIA OK. 28M<sup>2</sup> - ISTNIEJĄCY CHODNIK PRZY BUDYNKU VENTUS  
 ZAPOTRZĘBOWANIE NA MIEJSCA POSTOJOWE:  
 ZGODNIE Z UCHWAŁĄ NR X/155/2019 RADY MIASTA KIELCE W SPRAWIE OKREŚLENIA LOKALNYCH STANDARDÓW URBANISTYCZNYCH NA TERENIE MIASTA KIELCE:  
 STREFA A MIN. 0,5MP / LOKAL MIESZKALNY, DLA USŁUG NIE OKREŚLA SIĘ ZAPOTRZĘBOWANIE WYNOŚI 103X0,5= 52 MP  
 ZAPEWNIOD 21 MIEJSC POSTOJOWYCH W GARAZU PODZIEMNYM ORAZ 31 MIEJSCA POZA TERENEM INWESTYCJI, ZAPEWNIOD TAKŻE 26 MIEJSC POSTOJOWYCH DLA ROWERÓW

- LEGENDA:
- OBRYŚ BUDYNKÓW OBJĘTYCH OPRACOWANIEM
  - OBRYŚ NADWIESEŃ WYŻSZYCH KONDYGNACJI
  - OBRYŚ PODPIECIA KONDYGNACJI NADZIEMNYCH
  - OBRYŚ BALKONÓW
  - ZJAZD NA TEREN INWESTYCJI
  - OBSŁUGA KOMUNIKACYJNA INWESTYCJI Z WYKORZYSTANIEM ISTNIEJĄCEGO WŁĄCZENIA Z UL. MOJŻEŚZA PELCA POPRZECZ DROGĘ WEWNĘTRZNA KOWI
  - GŁÓWNE WEJŚCIA DO BUDYNKU
  - ZJAZD DO GARAZU PODZIEMNEGO
  - WEJŚCIA DO LOKALI USŁUGOWYCH
  - OZNACZENIE ILOŚCI KONDYGNACJI NAZIEMNYCH
  - GRANICA TERENU INWESTYCJI
  - OBSZAR ODZIAŁYWANIA INWESTYCJI
  - GRANICA TERENU INWESTYCJI WE WŁASNOŚCI INWESTORA
  - OBRYŚ NADWIESEŃ NAD DZIAŁKAMI OBJĘTYMI SŁUŻEBNOŚCIAMI GRUNTOWYMI
  - UTWARDZENIA / KOMUNIKACJA
  - POWIERZCHNIA BIOLOGICZNIE CZYNNA
  - POWIERZCHNIA BIOLOGICZNIE CZYNNA W POSTACI DIONIC NA TARASACH BUDYNKU
  - OBSŁUGA POŻAROWA INWESTYCJI
  - ISTNIEJĄCY HYDRANT
  - ZBIORNIK DO RETENKCYJNOWANIA WÓD OPADAYCH POD RAMPĄ ZJAZDOWĄ DO GARAZU



Nazwa organu prowadzącego państwowy zasób geodezyjny i kartograficzny	PREZYDENT MIASTA KIELCE
Identyfikator ewidencyjny materiału zasobu	P.2661.2009.1948
Nazwa materiału zasobu	MAPA ZASADNICZA
Data wykonania kopii materiału zasobu	09.06.2021
Imię, nazwisko i podpis osoby reprezentującej organ	<i>PREZYDENT MIASTA</i> <i>Katarzyna Głowacka</i>

Wniosek: G-II.6642.1207 .2021  
 z dnia: 09.06.2021  
 Katarzyna Głowacka  
 (osoba tworząca wyrok)

